



**POLYTROPIC**

• LE CHAUFFAGE PISCINE •



# RAPPORT RSE

• Édition 2024 •



# Une démarche RSE ?

La RSE ou Responsabilité Sociale/Sociétale des Entreprises, regroupe l'ensemble des pratiques mises en place par les entreprises avec plusieurs objectifs. C'est-à-dire être économiquement viable, avoir un impact positif sur la société mais aussi mieux respecter l'environnement.

La RSE peut se définir comme tout ce que l'entreprise met en place pour limiter les impacts négatifs de son activité et pour améliorer son environnement, qu'il soit humain, social ou naturel.

Cette responsabilité se pratique sur une base volontaire, adopter une démarche RSE, c'est mettre en place des actions qui visent à :

- réduire son empreinte écologique
- veillier au bien-être de ses salariés
- favoriser l'éthique et la transparence professionnelle



## EST-CE OBLIGATOIRE ?

Il n'y a pas d'obligation de publication de rapports RSE, qu'on appelle aussi des déclarations de performance extra-financière, pour les entreprises (qu'il s'agisse de grandes entreprises ou de PME) :

- de moins de 250 salariés
- au chiffre d'affaires inférieur à 40 millions d'euros
- Non cotées en bourse

Polytropic n'a donc pas l'obligation légale de rendre des comptes sur son impact social et environnemental.

## EST-CE RÈGLEMENTÉ ?

La RSE fait aujourd'hui l'objet d'une norme ISO internationale, l'ISO 26000. L'ISO 26000 contient des lignes directrices et non des exigences. Elle ne se prête donc pas à la certification, contrairement à d'autres normes très connues de l'ISO.

Elle permet en revanche de clarifier la notion de responsabilité sociétale, d'aider les entreprises et les organisations à traduire les principes en actes concrets, et de faire connaître les meilleures pratiques en matière de responsabilité sociétale, dans le monde entier.

# Pourquoi est-ce important ?

Sobriété énergétique, classification des équipements pour la piscine en fonction de leurs performances énergétiques, durée de vie des appareils et réparabilité accrue... A l'heure où les questions écologiques sont au centre des préoccupations de chacun, la consommation des piscines est pointée du doigt.

Au-delà des réglementations et d'un matériel fiable, économe en énergie, de nombreux efforts vont être demandés aux professionnels de la piscine. Et c'est

à nous, concepteurs-fabricants, de vous fournir dès maintenant les solutions et les produits pour répondre aux attentes des propriétaires de bassins des années à venir.

Les saisons à venir qui s'annoncent pleine de défis, il est plus que jamais primordiale d'avoir un partenaire qui intègre l'ensemble de ses dimensions.

EN TANT QUE  
CONCEPTEUR FABRICANT  
IL NOUS TIENT À  
CŒUR DEPUIS DE  
NOMBREUSES ANNÉES  
DE DÉVELOPPER  
DES ÉQUIPEMENTS  
AVEC UN IMPACT  
ENVIRONNEMENTAL  
LIMITÉ.



Choisir un équipement fiable, durable, le moins énergivore possible et développé par un fabricant soucieux de l'impact de ses produits est primordial aujourd'hui.

Pauline BERGERET, Responsable RSE



# La formalisation de **notre démarche RSE**

## LA CRÉATION D'UN COMITÉ RSE

Polytropic s'engage depuis plusieurs années dans une démarche RSE globale, autant au travers de ses produits, qu'au travers de sa politique interne (environnement, social/sociétale). L'entreprise a toujours eu pour objectif de concevoir des solutions toujours plus durables, améliorer les conditions de travail et même favoriser le développement local.

**Pour aller plus loin** dans cette vision, formaliser les objectifs et prioriser les actions, **Polytropic a créé son comité RSE en 2020.**

Ce comité est composé d'un représentant de chaque service afin d'impliquer l'ensemble de l'entreprise dans cette démarche. La création du comité RSE a permis d'accentuer et organiser les efforts fournis mais aussi de répondre aux exigences des clients dont le cahier des charges implique l'engagement du fournisseur dans une démarche RSE. Le tout, en conservant comme objectif premier la conception de produits fiables, réparables, programmables et connectés qui permettent de réduire les consommations énergétiques de nos clients finaux.

## NOS COLLABORATEURS S'EXPRIMENT

« L'entreprise est forte de ses valeurs humaines : bienveillance, éthique, honnêteté, accessibilité et disponibilité des managers, ouverture d'esprit, etc. Elle est également dans une dynamique positive, du fait de sa croissance importante des dernières années, ce qui crée une ambiance positive et enthousiasmante au travail. (salarié.e.s) »

« Je suis fier.e de sa quête constante vers l'innovation écologique et énergétique. (salarié.e.s) »

## UNE LABELISATION

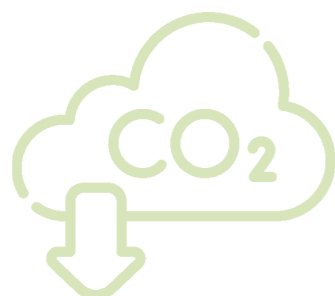
Avec deux étoiles sur trois, le label certifie que l'entreprise a pris en compte les enjeux environnementaux et sociétaux dans l'exercice de ses missions et dans ses relations avec l'ensemble de ses employés, partenaires et fournisseurs.

Pour l'obtention de ce label, les experts Positive Company® ont réalisé un audit auprès de nos clients, de nos salariés et de nos fournisseurs. Cela permet de véhiculer le message de l'entreprise et de faire encore évoluer les pratiques dans une volonté d'amélioration continue.

Le label RSE Positive Company, un label made in France reconnu au niveau Européen, qui figure parmi les labels les plus exigeants au monde.



## CALCUL DU BILAN CARBONE



Dans le cadre de notre labélisation, nous avons choisi de faire réaliser le calcul de notre bilan carbone via un organisme tiers.

En effet, mettre en place une démarche bas carbone nous permet de faire notre part pour le climat, suivre la réglementation, préserver notre compétitivité, renforcer notre marque employeur ou encore répondre aux demandes environnementales de nos clients...

De plus Sami nous accompagne sur la création d'un plan d'action climat, c'est-à-dire l'ensemble des actions à mettre en place pour atteindre nos objectifs en termes d'émissions de gaz à effet de serre.

# Nos **actions** ?

## ➔ Responsabilité environnementale

- Engagement pour la 4ème année auprès de l'association Planète Urgence, à travers son programme « Environnement & Développement » qui contribue à la reforestation et à la protection des populations.
- Remplacement de la mousse de calage et des sachets plastiques par du carton alvéolé et utilisation de bois comme renfort d'emballage
- Utilisation de carrosseries ABS 70% recyclées sur les derniers modèles de pompes à chaleur
- Suppression des gobelets jetables, mise à disposition de mugs lavables
- Utilisation de papier issu du Programme de reconnaissance des certifications forestières (PEFC) qui promeut la gestion durable des forêts dans le monde, pour l'ensemble de nos impressions
- Installation de panneaux solaires sur la toiture de l'extension des locaux
- Végétalisation du parking
- Tri des composants électroniques
- Dématérialisation des manuels
- Rédaction d'une charte des écogestes

## ➔ Protection du consommateur

- Membre important de commissions FPP (Fédération des professionnels de la Piscine) pour la normalisation et l'amélioration du chauffage de piscine
- Vérification et validation des données techniques par un laboratoire indépendant (puissance, coefficient de performance, niveau sonore...)
- Formation gratuite des équipes techniques des clients

## ➔ Loyauté des pratiques

- Sélection de composants de qualité sans obsolescence programmée
- Réparabilité des produits et prise en charge à 100% en période de garantie
- Mise en place d'une Charte Fournisseurs

## ➔ Conditions de travail

- Construction d'une extension de 3500 mètres carrés alors que les locaux actuels sont de 2500 mètres carrés.
- Mise en place du télétravail
- Livraisons groupées de paniers fruits et légumes locaux
- Aménagement d'espaces collectifs attrayants et achat de mobilier d'extérieur
- Installation de bornes de recharges pour véhicules électriques
- Gratuité des boissons chaudes, armoire collective avec broyeur café en grand
- Participation d'une équipe Polytropic à la course Run for the planet, un événement sportif éco-conçu au profit d'associations engagées.

## ➔ Développement local

- Partenariat avec les instituts de formations et parrainage de promotions d'étudiants (ISMP, CFA Port de Bouc, CFA de Pau...)
- Soutien à la FPP et son programme « vigiplouf » en faveur de l'apprentissage de la natation et prévention des noyades
- Soutien du développement local à travers le programme « Environnement & Développement » de Planète Urgence
- Choix des prestataires locaux et « vertueux » en interne (imprimeur Imprim 'vert, événements dans la région lyonnaise)

## ➔ Droits humains

- Partenariat avec la Wine Charity en faveur des parents et enfants hospitalisés
- Participation à des collectes de matériel pour l'Ukraine
- Collecte solidaire au profit du Secours Populaire

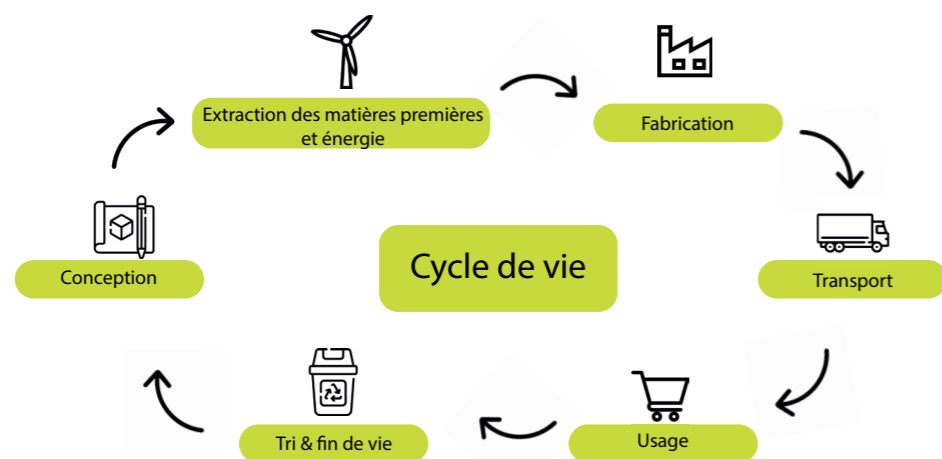
# Zoom sur : l'éco-conception de nos produits

## L'ÉCO-CONCEPTION C'EST QUOI ?

Selon l'AFNOR, « l'éco-conception consiste à intégrer l'environnement dès la conception d'un produit ou service, et lors de toutes les étapes de son cycle de vie ». Graedel et Allenby suggèrent en 1995 qu'intégrer l'éco-conception dans le processus de développement des produits peut réduire de 80% les impacts environnementaux.

Plus l'éco-conception intervient tardivement dans le processus de développement des produits, plus il sera difficile de mettre en œuvre des modifications de conception. Chez Polytronic, nous sommes conscients des enjeux de l'éco-conception, c'est pourquoi nous l'intégrons à chaque étape du cycle de vie du produit.

## NOS ACTIONS À CHAQUE ÉTAPE DU CYCLE DE VIE DU PRODUIT



### Conception

- Précurseur sur le développement de la technologie Inverter plus respectueuse de l'environnement
- Précurseur sur le développement de pompes à chaleur au propane à impact environnemental quasi-nul
- Développement de carrosseries ABS 70% recyclées
- Développement du PolySmart Control qui permet de réduire la consommation électrique des pompes à chaleur

### Extraction des matières premières et énergies

- Sélection de composants fiables de qualité pour qu'il n'y ait aucune obsolescence programmée

### Fabrication

- Les mousses et sachets plastiques d'emballage remplacés par du carton alvéolé
- Les cartons d'emballage ne sont pas blanchis et du bois est utilisé comme renfort d'emballage

### Transport

- Transport des produits par bateau plutôt qu'en avion

### Usage

- Développement du logiciel Aquavariation afin d'assister les clients professionnels dans la sélection du bon modèle de pompe à chaleur
- Système photovoltaïque à coupler à la pompe à chaleur de piscine pour alimenter jusqu'à 100% de la puissance requise
- Via ses réseaux sociaux et son site internet, Polytronic communique des conseils d'entretien et d'utilisation de ses pompes à chaleur

### Tri et fin de vie

- Recyclage des déchets d'équipements électriques et électroniques (D3E) par une société spécialisée
- Produits réparables et pris en charge à 100% en période de garantie

# Et demain ?

Dans le cadre de notre politique RSE globale, nous travaillons à l'éco-conception de nos machines et à réduire notre impact environnemental.

Nous avons commencé à utiliser le fluide réfrigérant R290 en 2018 avant de généraliser prochainement son usage pour l'ensemble de nos produits. Nous travaillons d'ailleurs sur des prototypes utilisant des gaz encore moins impactant pour la couche d'ozone avec un horizon à 15 ans.

Le marché évoluant naturellement vers des bassins encore plus performants et intelligents, nous approfondissons nos solutions combinant panneaux photovoltaïques et un système unique de

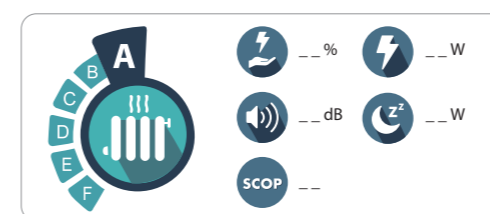
gestion de l'énergie breveté et spécialement dimensionné pour la piscine.

Notre objectif est d'offrir encore plus de services au professionnel comme au particulier, pour une utilisation toujours plus facile et des équipements encore moins énergivore.

Les nouvelles réglementations nous poussent d'ores et déjà à développer des machines et des procédés encore plus vertueux et innovants. En tant que fabricants, et avec la combinaison d'énergies propres et renouvelables et de procédés innovants, nous continuerons à accompagner les professionnels piscinistes vers une piscine zéro émission.

**PolySolar Energy System** est un kit de panneaux photovoltaïques qui permet de tirer le meilleur parti de la pompe à chaleur.

En effet la consommation électrique est alors encore optimisée en s'affranchissant en partie du réseau de distribution électrique et en permettant de fournir jusqu'à 100 % de la consommation nécessaire au bon fonctionnement de la pompe à chaleur.



Anticipant toutes les réglementations et pour plus de transparence, POLYTROPIC affiche la classification de ses machines selon **la norme AFNOR de classification environnementale** des piscines initiée par la Fédération des professionnels de la piscine (FPP).

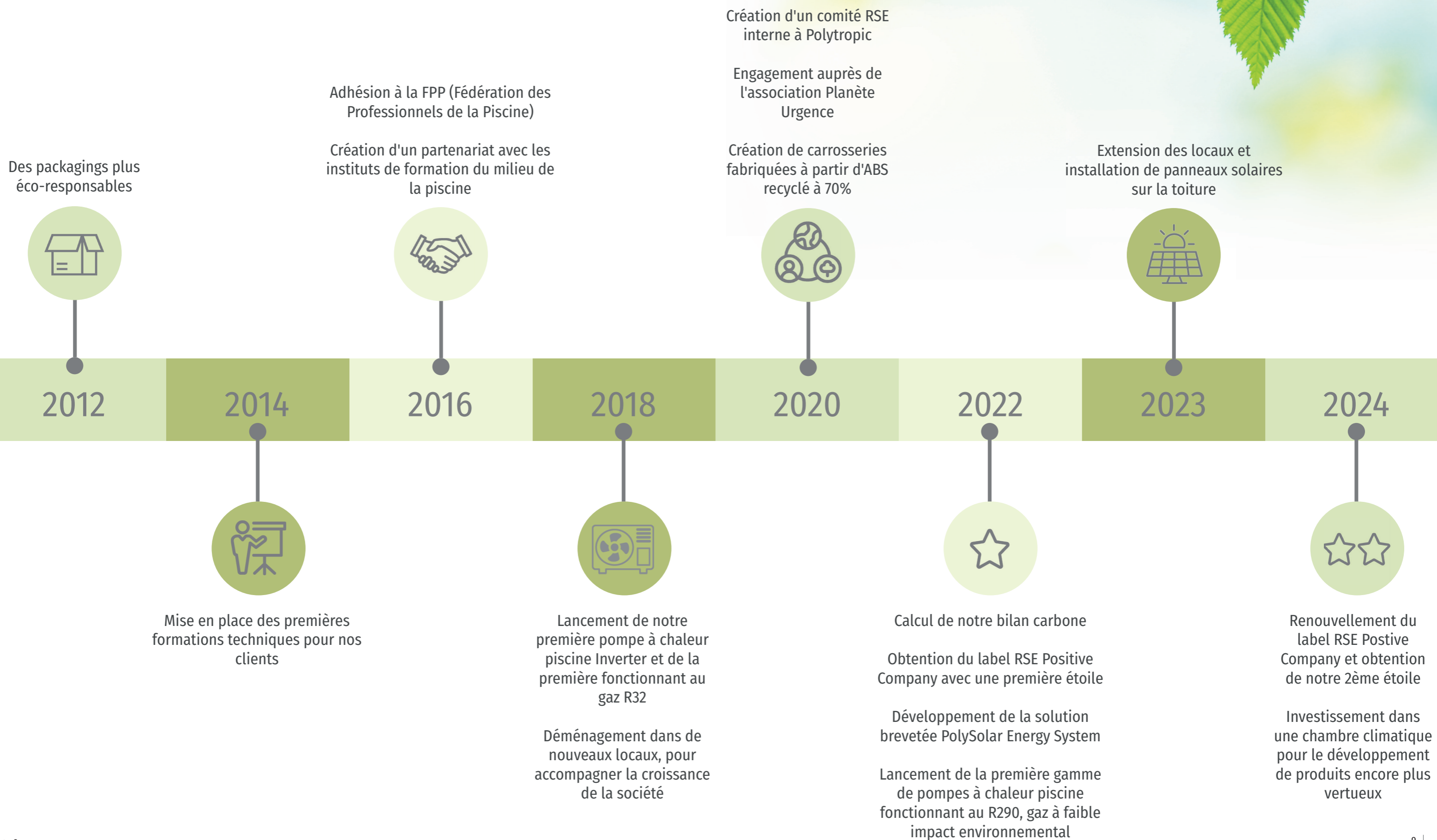
L'ensemble des pompes à chaleur full-Inverter de Polytronic sont classées A !

## NOS OBJECTIFS



- > RÉDUIRE TOUJOURS PLUS L'IMPACT DE LA FABRICATION DE NOS PRODUITS
- > DÉVELOPPER LES TECHNOLOGIES ET LES PRATIQUES DE DEMAIN
- > SENSIBILISER AUX ENJEUX DU CLIMAT

# Un engagement constant





# POLYTROPIC

• LE CHAUFFAGE PISCINE •



4 Chemin des Eclapons  
69390 VOURLES - FRANCE

+33 (0)4 78 56 93 90

polytropic@polytropic.fr